

FR Veuillez lire attentivement le livre "Consignes de sécurité et d'utilisation" avant la première utilisation / EN Please read carefully the "Safety and use instructions" booklet before first use / DE Lesen Sie vor dem erstmaligen Gebrauch aufmerksam die Broschüre „Sicherheits- und Bedienungshinweise“ durch. / NL Gelijkve vóór het eerste gebruik aandachtig het boekje met de veiligheids- en gebruiksvorschriften door te nemen / ES Lea detenidamente el libro «Instrucciones de seguridad y de uso» antes de utilizar el aparato por primera vez / PT Leia atentamente o manual «Instruções de segurança e utilização» antes da primeira utilização / IT Leggere con attenzione il libretto "Norme di sicurezza e d'uso" al primo utilizzo / DA Læs hæftet "Sikkerheds- og brugsanvisning" grundigt igennem inden den første ibrugtagning. / NO Les nøye heftet "Råd om sikkerhet og bruk" før første gangs bruk / SV Var god läs häftet "Säkerhets- och användningsinstruktioner" innan den första användningen. / FI Lue turvallisuus- ja käyttöohjevihko huolellisesti ennen ensimmäistä käyttökertaa. / TR İlk kullanımdan önce "Güvenlik ve kullanım talimatları" kitapçığını dikkatlice okuyun / EL Διαβάστε προσεκτικά το συγγραφέο «Οδηγίες ασφαλείας και χρήσης» πριν από την πρώτη χρήση / PL Przed pierwszym użyciem proszę uważnie przeczytać broszurę „Zalecenia dotyczące bezpieczeństwa i użytkowania” / CS Před prvním použitím si, prosím, pečlivě prostudujte „Bezpečnostní oporúčania a použití” / SK Pred prvým použitím si pozorne prečítajte „Bezpečnostné odporúčania a použitie” / HU Az első használat előtt figyelmesen olvassa el a „Biztonsági előírások és használati útmutató” című fejezetet / SL Pred prvo uporabo natančno preberite «Navodila za varno uporabo» / RU Перед первым использованием внимательно прочитайте инструкцию «Меры безопасности и правила использования» / UK Перед першим використанням уважно прочитайте посібник «Правила техніки безпеки та рекомендації щодо використання» / HR Molimo da prije prve uporabe pažljivo pročitate priručnik „Sigurnosne upute” / RO înainte de prima utilizare, citiți cu atenție manualul „Instrucțiuni de siguranță și de utilizare” / ET Palun lugege enne esimest korda kasutamist hoolikalt ohutus- ja kasutusjuhendit / LT Atidžiai perskaitykite knygelę „Saugos ir naudojimo reikalavimai” prieš naudodami įrenginį pirmą kartą / LV Pirms izmantojat ierici pirmoreiz, lūdzu rūpīgi izlasiet brošūru "Norādījumi par drošību un lietošanu" / BG Моля, прочетете внимателно книжката "Препоръки за безопасност и употреба" преди първоначална употреба / SR Molimo da pre prve upotrebe pažljivo pročitate knjižicu «Uputstva za bezbednost i upotrebu» / BS Molimo da prije prve upotrebe pažljivo pročitate knjižicu «Upute za sigurnost i upotrebu» / AR يرجى قراءة تعليمات السلامة والإرشادات الإستعمالي بعناية قبل الإستعمال للمرة الأولى / TH กรุณาอ่านคู่มือความปลอดภัยและคำแนะนำก่อนการใช้งานครั้งแรก / ZH 在第一次使用前请认真阅读此“安全操作规程”手册

Уголки с пароувлажнителем с бойлером электрическим Tefal SV70xxx, где x – любая цифра от 0 до 9 и/или буква от А до Z. Изготовлено в Китае, Индонезии для холдинга "GROUPE SEB", France (Groupe SEB, 112 Chemin du Moulin Carron 69130 Ecully, France). Груп СЕВ, 112 Шемн до Мулен Каррон 69130 Экули Франс. Официальный представитель, импортер – ЗАО "Группа СЕВ-Восток" 125171, г. Москва, Ленинградское ш., д. 16А, стр. 3 тел. 8-495-213-32-32

Технические характеристики:
220-240 В 50-60 Гц 1850-2200 Ватт Класс I
Информация о сертификации:
• Сертификат соответствия № TC RU C-FRAG27.B.00976
• Срок действия с 22.09.2017 по 21.09.2022
• Выдан ОС ООО «ИНТЕРСТАНДАРТ»

Соответствуют требованиям:
• TP TC 004/2011 "О безопасности низковольтного оборудования", утв. Решением КТС от 16.08. 2011г. №768.
• TP TC 020/2011 "Электромагнитная совместимость технических средств", утв. Решением КТС от 09.12.2011г. №879.

Срок службы изделия 2 года с даты продажи в условиях эксплуатации и хранения при температуре от 0°C до 40°C



* FR Selon modèle / EN Depending on model / DE Je nach Modell / NL Afhankelijk van het model / ES Según modelo / PT Consoante o modelo / IT Secondo i modelli / DA Afhængig af model / NO Avhængig av modellen / SV Berorende på modellen / FI Mallista riippuen / TR Modelle göre / EL Avlógvta pō to jwvntio / PL W zależności od typu / CS Podle modelu / SK V závislosti od modelu / HU Modeltől függően / SL Odvisno od modela / RU В зависимости от модели / UK Залежино від моделі / HR Ovisno o modelu / RO Ovisno o modelu / ET Sõltuvalt mudelist / LT Pagal modelį / LV Atbilstoši modeļiem / BG В зависимост от модела / SR U zavisnosti od modela / BS Ovisno o modelu / AR حسب النموذج / TH 004/2011 / ZH 020/2011

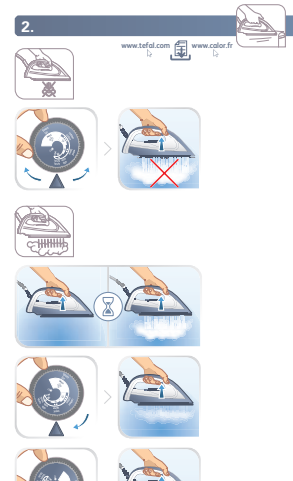
www.tefal.com www.color.fr



* FR Selon modèle / EN Depending on model / DE Je nach Modell / NL Afhankelijk van het model / ES Según modelo / PT Consoante o modelo / IT Secondo i modelli / DA Afhængig af model / NO Avhængig av modellen / SV Berorende på modellen / FI Mallista riippuen / TR Modelle göre / EL Avlógvta pō to jwvntio / PL W zależności od typu / CS Podle modelu / SK V závislosti od modelu / HU Modeltől függően / SL Odvisno od modela / RU В зависимости от модели / UK Залежино від моделі / HR Ovisno o modelu / RO Ovisno o modelu / ET Sõltuvalt mudelist / LT Pagal modelį / LV Atbilstoši modeļiem / BG В зависимост от модела / SR U zavisnosti od modela / BS Ovisno o modelu / AR حسب النموذج / TH 004/2011 / ZH 020/2011



* FR Selon modèle / EN Depending on model / DE Je nach Modell / NL Afhankelijk van het model / ES Según modelo / PT Consoante o modelo / IT Secondo i modelli / DA Afhængig af model / NO Avhængig av modellen / SV Berorende på modellen / FI Mallista riippuen / TR Modelle göre / EL Avlógvta pō to jwvntio / PL W zależności od typu / CS Podle modelu / SK V závislosti od modelu / HU Modeltől függően / SL Odvisno od modela / RU В зависимости от модели / UK Залежино від моделі / HR Ovisno o modelu / RO Ovisno o modelu / ET Sõltuvalt mudelist / LT Pagal modelį / LV Atbilstoši modeļiem / BG В зависимост от модела / SR U zavisnosti od modela / BS Ovisno o modelu / AR حسب النموذج / TH 004/2011 / ZH 020/2011



* FR Selon modèle / EN Depending on model / DE Je nach Modell / NL Afhankelijk van het model / ES Según modelo / PT Consoante o modelo / IT Secondo i modelli / DA Afhængig af model / NO Avhængig av modellen / SV Berorende på modellen / FI Mallista riippuen / TR Modelle göre / EL Avlógvta pō to jwvntio / PL W zależności od typu / CS Podle modelu / SK V závislosti od modelu / HU Modeltől függően / SL Odvisno od modela / RU В зависимости от модели / UK Залежино від моделі / HR Ovisno o modelu / RO Ovisno o modelu / ET Sõltuvalt mudelist / LT Pagal modelį / LV Atbilstoši modeļiem / BG В зависимост от модела / SR U zavisnosti od modela / BS Ovisno o modelu / AR حسب النموذج / TH 004/2011 / ZH 020/2011



* FR Selon modèle / EN Depending on model / DE Je nach Modell / NL Afhankelijk van het model / ES Según modelo / PT Consoante o modelo / IT Secondo i modelli / DA Afhængig af model / NO Avhængig av modellen / SV Berorende på modellen / FI Mallista riippuen / TR Modelle göre / EL Avlógvta pō to jwvntio / PL W zależności od typu / CS Podle modelu / SK V závislosti od modelu / HU Modeltől függően / SL Odvisno od modela / RU В зависимости от модели / UK Залежино від моделі / HR Ovisno o modelu / RO Ovisno o modelu / ET Sõltuvalt mudelist / LT Pagal modelį / LV Atbilstoši modeļiem / BG В зависимост от модела / SR U zavisnosti od modela / BS Ovisno o modelu / AR حسب النموذج / TH 004/2011 / ZH 020/2011

